

REGIONE PIEMONTE  
 PROVINCIA DI CUNEO  
 COMUNE DI LIMONE PIEMONTE

PROGETTO DI FATTIBILITA' TECNICO ED ECONOMICA

LAVORI DI:  
 POTENZIAMENTO ED AMMODERNAMENTO  
 IMPIANTI D'INNEVAMENTO DELLA STAZIONE  
 SCIISTICA DI LIMONE PIEMONTE  
 - ZONA LIMONE -

OGGETTO: PLANIMETRIA CON SEZIONI POSA DELLA CONDOTTA DI INNEVAMENTO E POZZETTO TIPO

ALLEGATO: 2  
 TAVOLA: 20

COMMITTENTE:  
**COMUNE DI LIMONE PIEMONTE**  
 Via Roma, 32 - 12015 - LIMONE PIEMONTE (CN)  
 Partita IVA 00461550048 - Codice Fiscale 80003770049  
 PEC: comune.limonepiemonte.cn@legalmail.it

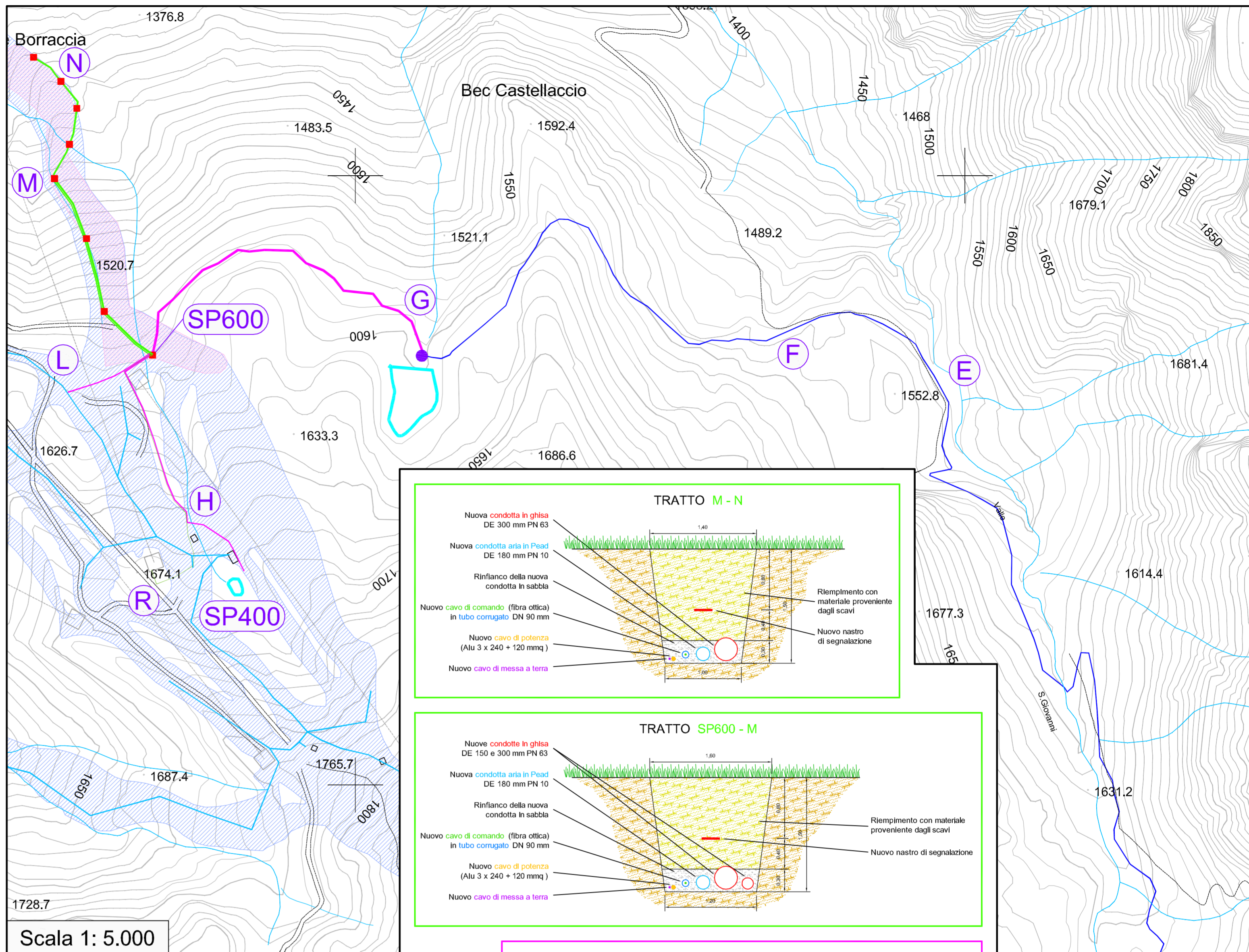
PROT.:  
 DATA: GIUGNO 2024



PROGETTISTA:  
 Dott. Ing. Franco Giraudò

Corso Nizza, n° 67a - 12100 - CUNEO  
 Tel. 0171/480247  
 e-mail: franco@ferrariegiraudò.com

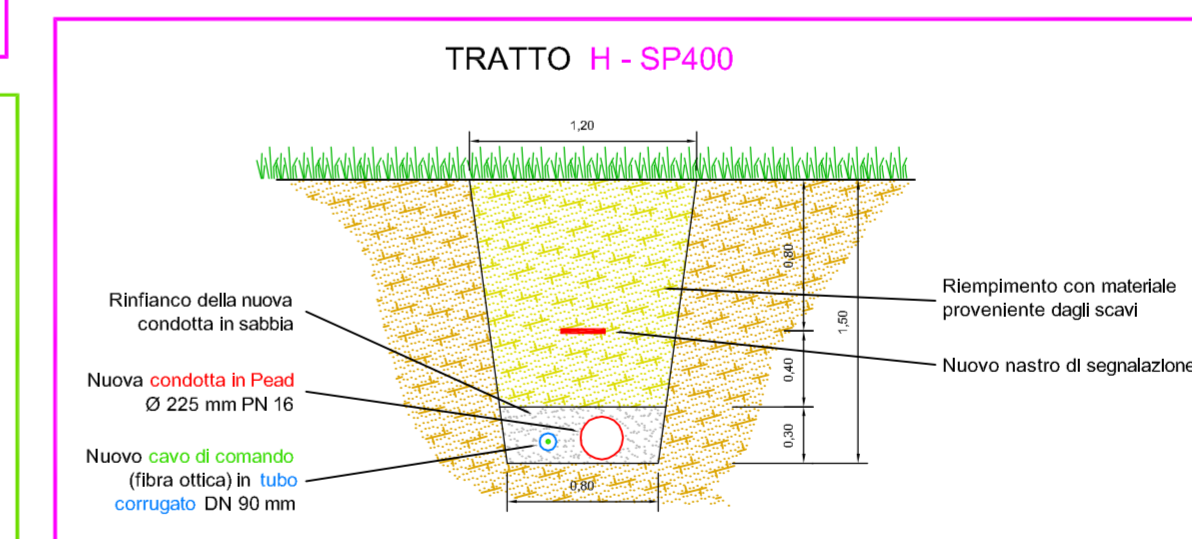
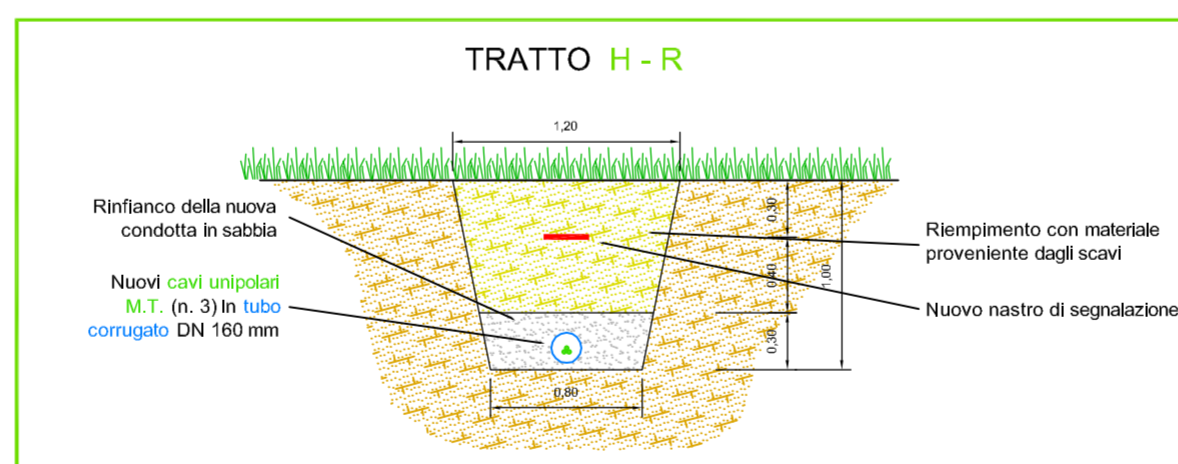
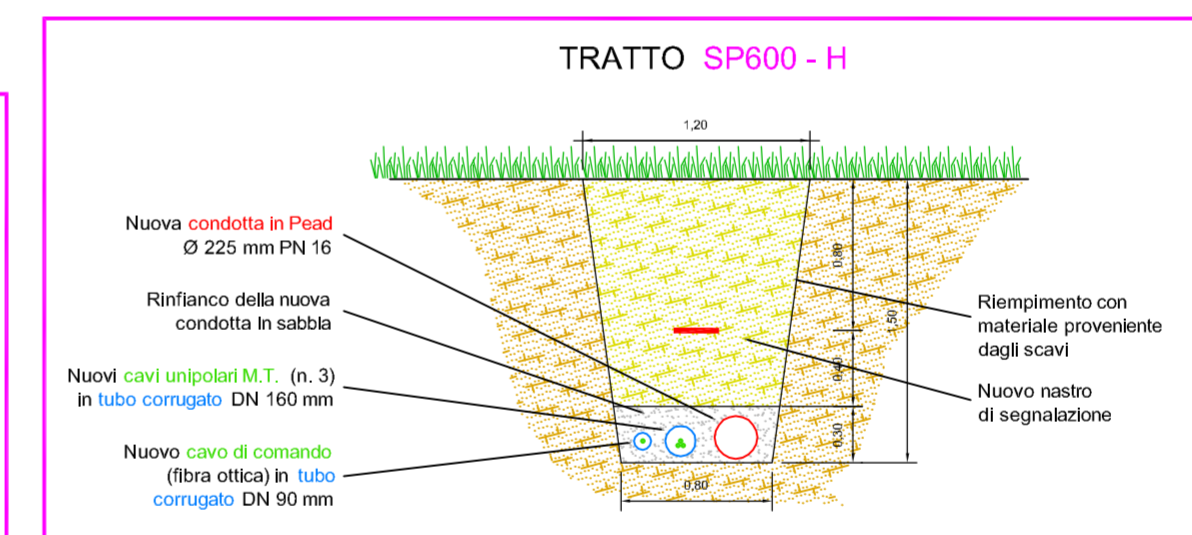
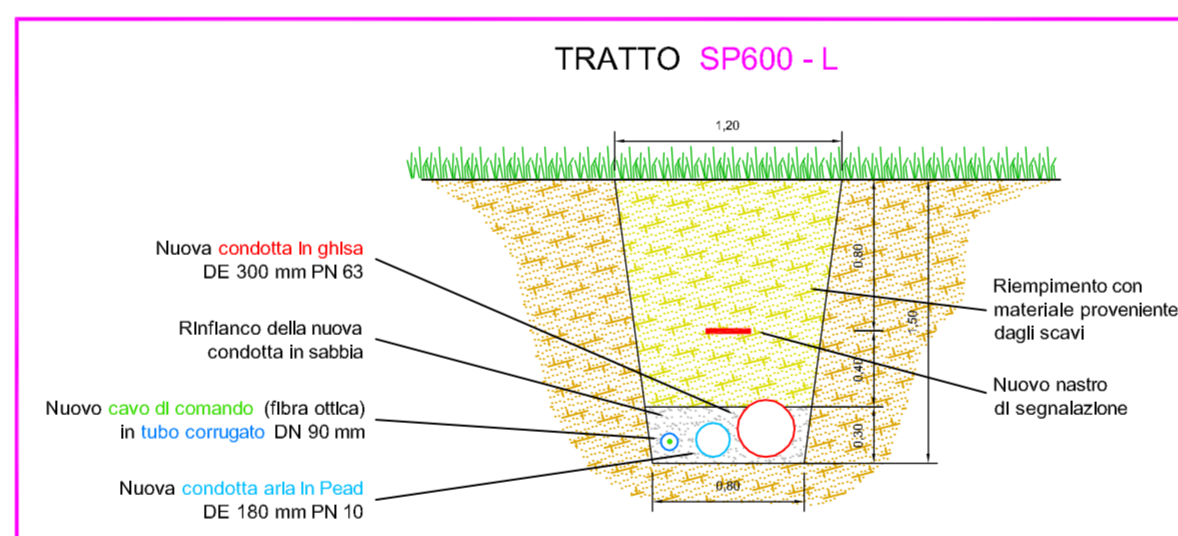
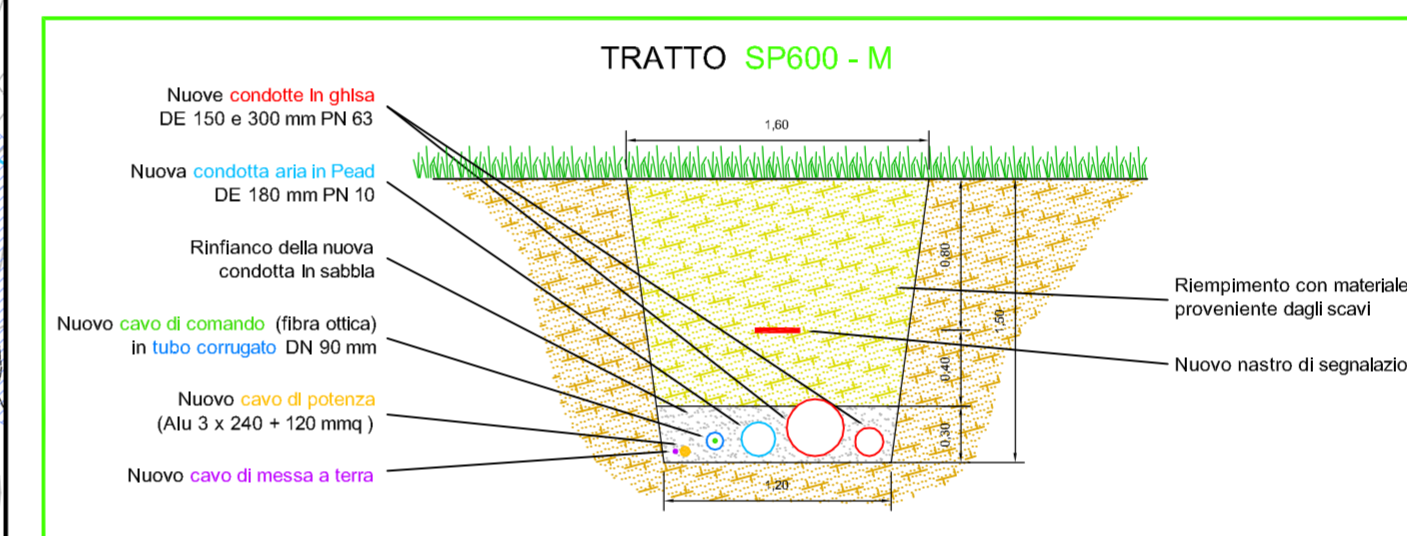
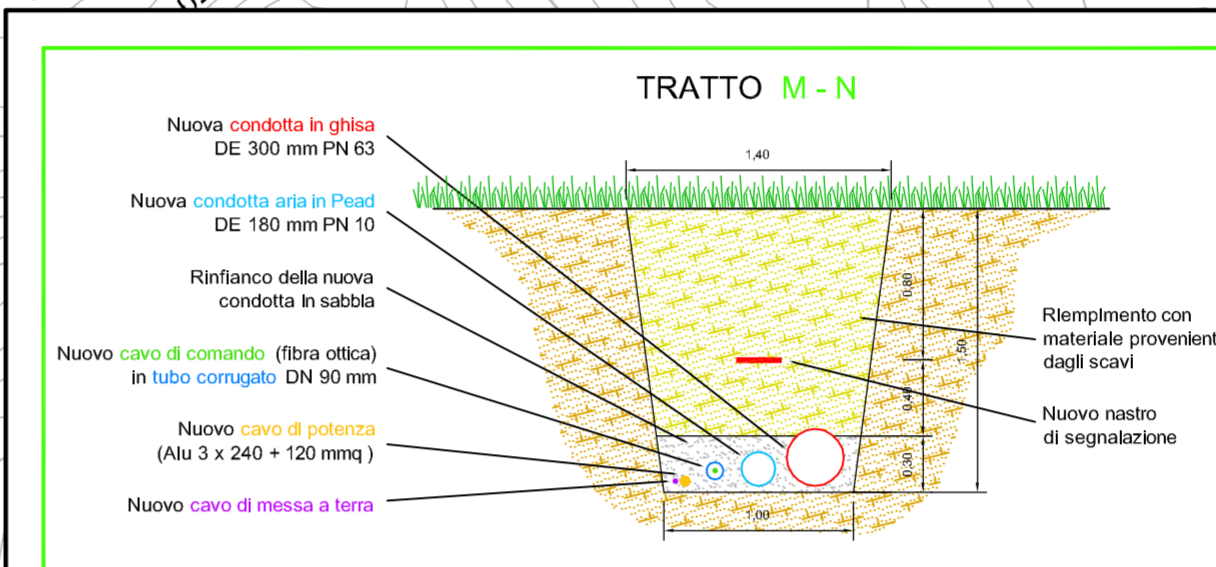
AGGIORNAMENTO:  
 VISTI:



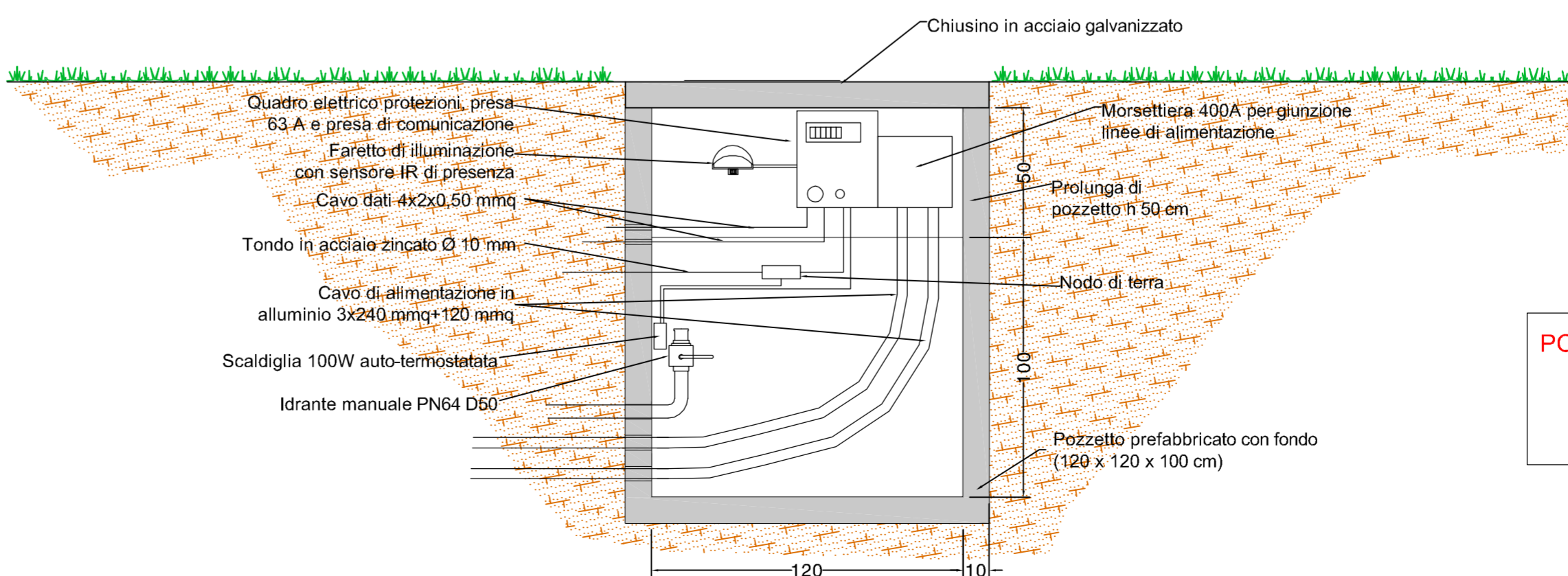
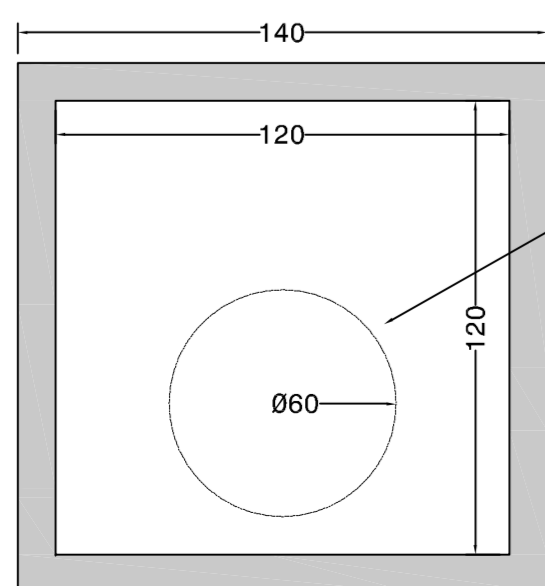
Scala 1: 5.000

LEGENDA

- Comprensorio sciistico esistente
- Pista Olimpionica - delimitazione dell'area sciabile da innevare
- Seggiovie ed impianti di risalita esistenti
- Linee di innevamento esistenti
- Nuova linea di innevamento con pozzetti OLIMPIONICA BASSA
- Nuova condotta di adduzione
- Nuova condotta di collegamento fra Lago Secco e rete esistente
- Nuova linea M.T.
- Punto di derivazione - captazione
- Stazione di pompaggio
- Locale M.T.



POZZETTO TIPO DI INNEVAMENTO PIANTA



POZZETTO TIPO DI INNEVAMENTO NEI TRATTI SP600-M E M-N PREDISPOSIZIONE INTERNA PER CANNONE / VENTOLA

Scala 1: 20