

IL PONTE DI SANT'ANTONIO

RISALE AGLI ULTIMI DECENNI DEL SEC. XVIII, NEL CONTESTO DELLA
REALIZZAZIONE DELLA GRANDE STRADA REALE DA TORINO A NIZZA

(LETTERE PATENTI DI S. M. VITTORIO AMEDEO III DEL 1780)

SEMIDISTRUTTO DALLE TRUPPE FRANCESI NEL 1794,

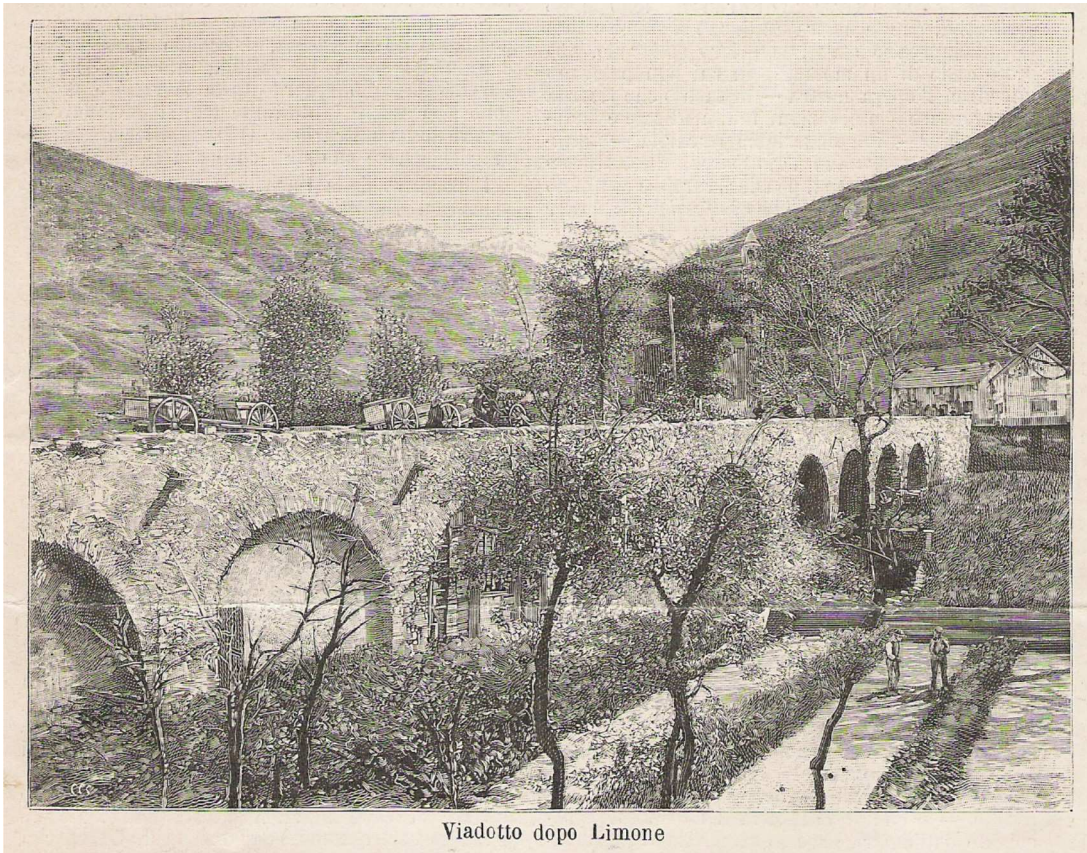
FU RICOSTRUITO E TENNE DURO PER 150 ANNI.

IL 26 APRILE DEL 1945 IL TRITOLO DEI TEDESCHI LO DISTRUSSE

QUASI DEL TUTTO INSIEME AD ALTRI QUATTRO PONTI:

“NUOVO”, “REALINI”, “ROTOLAO” E “SAN FRANCESCO”.

L'INAUGURAZIONE DEL PONTE RICOSTRUITO EBBE LUOGO IL 10.10.1948.



Viadotto dopo Limone

Immagine del ponte tratta dall'Illustrazione Italiana del 1891